

Tack för att du har valt *Top Futura*.

Innehåll

Packa upp alla delar och kontrollera att följande finns:

1. Sittring
2. Varmluftstork
3. Manöverenhet
4. Hållare för manöverenhet
5. Termostatblandare med övergång till 8mm slang
6. Fästbultar med brickor och vingmutter
7. Luftslang med skarvmuff till varmluftstork

OBS! Om Top Futura levereras med armstöd medföljer ingen hållare för manöverenheten.



Monteringsanvisning

Sittring och Hållare

1. Placera de transparenta konorna i monteringshålen på porslinet.
2. Lägg på hållaren/armstödet så att monteringshålen är synliga.
3. För bultarna genom beslaget på sittringen och sedan genom hållaren och vidare genom porslinet.
4. Montera en transparent kona även från undersidan av porslinet. Trä på brickor och dra åt med vingmutter på båda bultarna.
5. Montera manöverenheten i hållaren och dra åt skruven.

Om den glappar i framkant behövs det troligen några brickor under hållaren för manöverenheten.



6. För in manöverenheten i hållaren. Kontrollera att manöverspaken inte tar i sittringen när den är i höger- eller vänsterläge. Är strömbrytaren lätt åtkomlig?
7. Dra åt skruven på manöverenhetshållaren.



Manöverenheten kan monteras på både höger och vänster sida om sittringen.
(Se utprovningsprotokoll om det är angivet).

8. Tag bort luftstyrningen från sittringen.
9. Mät upp rätt längd på de båda vattenslangarna till sittringen.
Om slangarna är för långa kapas de med ett rakt snitt.
10. För slangarna genom de små hålen på sittringen och tryck i slangarna i resp. koppling.



Top Hygien Nordic AB, Box 484, 701 49 Örebro. Tel: 019-16 41 30. Fax: 019-16 41 49
e-post :info@topindustri.se
www.tophygien.se

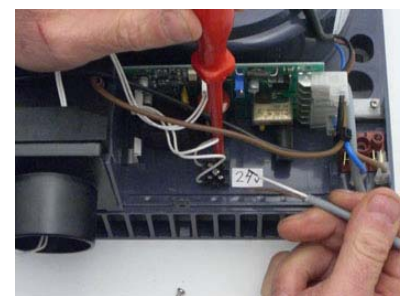
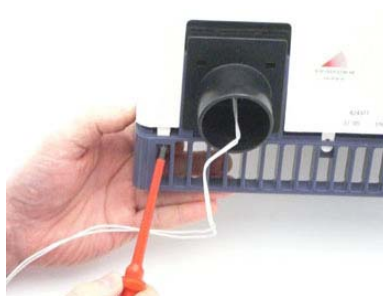
11. Märk ut var termostatblandaren skall placeras. Termostatblandaren bör monteras nära toalettporslinet och lätt åtkomlig. Det underlättar, då det ibland är nödvändigt att stänga av vattentillförseln för att ställa in rätt temperatur.
12. Kontrollera att övergången från termostatblandaren till 8 mm vattenslang/manöverenhet är ådragen.
13. Kapa vattenslangen - märkt blandvatten - till rätt längd med ett rakt snitt. Koppla sedan slangen till slanganslutningen på termostatblandaren genom att trycka in den. Kontrollera att den sitter fast.
14. Ingångar i termostatblandaren är märkta med varm- och kallvatten (se bottenplattan).



OBS!

Om du önskar lossa slangen från någon anslutning, trycker du först in slangen och sedan den lilla ringen som sitter på kopplingen/anslutningen och håller ringen intryck. Därefter drar du ut slangen.

15. Lossa skruven på varmluftstorkens underkant. Kåpan är även fäst med två snäppen. Tryck in dessa och lyft kåpan uppåt.
16. Märk ut var varmluftstorken skall monteras på väggen.
17. Montera varmluftstorken på en minimihöjd av 55 cm från golvet till torkens underkant.
18. Matningen till torken skall alltid föregås av en 2-polig strömställare med 3 mm brytavstånd. Vi rekommenderar att även jordfelsbrytare finns ansluten.
19. Anslut kabeln från manöverenheten till varmluftstorkens plint märkt 24V.



Top Hygien Nordic AB, Box 484, 701 49 Örebro. Tel: 019-16 41 30. Fax: 019-16 41 49
e-post :info@topindustri.se
www.tophygien.se

20. Kapa luftslangen i rätt längd. Slangen skall vara så rak som möjligt för bästa effekt. Temperaturkännaren/givaren skall så långt genom slangen som möjligt för att jämnast möjliga temperatur skall uppnås.
21. Montera slangen först i sittringen och sedan i torken.



Installationen är nu klar. Kontrollera vattentemperaturen (ca. 37 grader).
Provkör Futura så att vatten och luft fungerar som det skall.

Skötselråd

Rengör Top Futura regelbundet med tvällösning och torka efter med fuktig trasa.
Vid behov används desinficering.

Kontrollera Top Futurans fastsättning med jämna mellanrum.

Materialförteckning (Teknisk information)

- Sittring och lock av ABS-Akrylplast.
- Metalldelar av rostfritt stål, delvis lackerade.
- Vattenslang av polyuretan, godkänd för 10 bars tryck.
- Kopplingar av glasfiberplast och förnicklad mässning (hög fosforhalt).
- Varmluftstork 1250W, 230 V, 1-fas.

Denna bruksanvisning har EAN-nummer: 07330030731098.

Top Hygien Nordic AB, Box 484, 701 49 Örebro. Tel: 019-16 41 30. Fax: 019-16 41 49
e-post :info@topindustri.se
www.tophygien.se

KOPPLINGSSCHEMA

Värmeflät för Top Classic/Futura

